



Impulstagung in Frick am 07. September 2019

Herausforderung Standort

Alle Bilder Collette Michel

1 - Einleitung

2- Standort.

3- Bienen in Naturschutzgebieten. (Natura 2000)

4- Naturwaben und Standorte

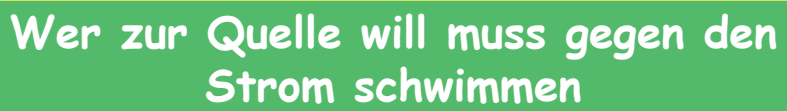
5- Impulse zum besseren Beobachten der Standorte

6- Wie baut die Biene ?





1 - Einleitung



Wer zur Quelle will muss gegen den Strom schwimmen



Nur die Masse schwimmt mit dem Strom

06.09.19

Collette Michel Der



Wir zeigen dir den richtigen Weg, du  
musst nur lernen ihn wahrzunehmen





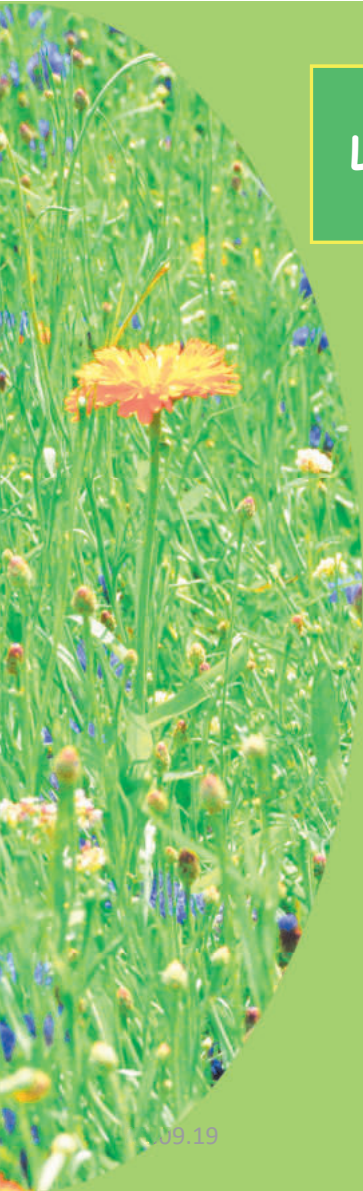
Wie definiere ich Tierwohl bei den Bienen ?

Tierwohl beginnt beim Naturwabenbau

Die heutige Bienenhaltung wird immer mehr mechanisiert

Legobaukasten Bienenhaltung

Was tut der Imker den Bienn an ?



Die grosse Lektion für die Zukunft wird wohl sein:  
Lernen loszulassen von alten *Gewohnheiten*, umdenken,  
beobachten, hinterfragen & von den Bienen lernen

Den Naturschützern zeigen dass wir uns für die  
Natur als *Ganzes* interessieren

Die Umstellung beginnt im Kopf des Bienenhalters, es  
ist leichter die Bienen umzustellen wie den Imker



Die Belastungsgrenze des „Biens“ ist durch die Umwelt & den Willen des Imkers längst überschritten

Der Imker will das Bienenvolk beherrschen  
bevor er gelernt hat sich selbst zu  
beherrschen  
Einstein



Aus dem Beobachten der Bienen an verschiedenen Standorten entstehen Fragen und daraus das Verlangen genauer hinzusehen. Viel Wissen über Bienen wurde schon erarbeitet und damit ist es möglich einige Zusammenhänge zu verstehen.



Doch das Bienenvolk überrascht immer wieder von neuem, vieles kann man nicht erklären. Und doch wäre es für die Praxis wichtig, mehr zu verstehen. Diesen drängenden Fragen aus der Arbeit mit den Bienen nachzuforschen ist das Ziel von diesem Referat.





2- Standort.

Wo darf ich Bienenvölker hinstellen ?

Wie die Politik die Bienenhaltung sieht !

Eine Genehmigung wird immer erteilt !

**Einzige Ausnahme :**

Wenn der Standort oder der Zugang zu den Bienenstöcken zur Zerstörung von Biotopen oder Lebensräumen von Arten führt.





**Bienezucht ( Bienenhaltung ) Definition:**  
Die Bienezucht - (haltung ) umfasst die Herstellung von Honig, von der Bienenstockverlegung bis zur Honigsammlung durch den Imker.

Die Platzierung von Bienenstöcken auf freiem Untergrund oder auf einer Unterlage mit einer maximalen Höhe von 50 Zentimetern ist in der Grünzone zulässig.

Was fehlt ist, wo ist ein positiver Standort für den „Bien“  
Welcher Nutzen bringt der „Bien“ für die ganze Insektenwelt ?

### 3- Bienen in Naturschutzgebieten. (Natura 2000)

Den Dialog mit Naturschützern suchen

Die Zahl der Bienenstöcke sollte dem Angebot an Pollen & Nektar angepasst sein. Event. 6 bis 10 Bienenvölker.

Artgerechte Bienenhaltung mit (Naturwaben), ein gutes Argument



Mit jedem Bienenstand, entsteht ein neuer Biotop

Ein Bienenstand fügt sich harmonisch in die Natur ein

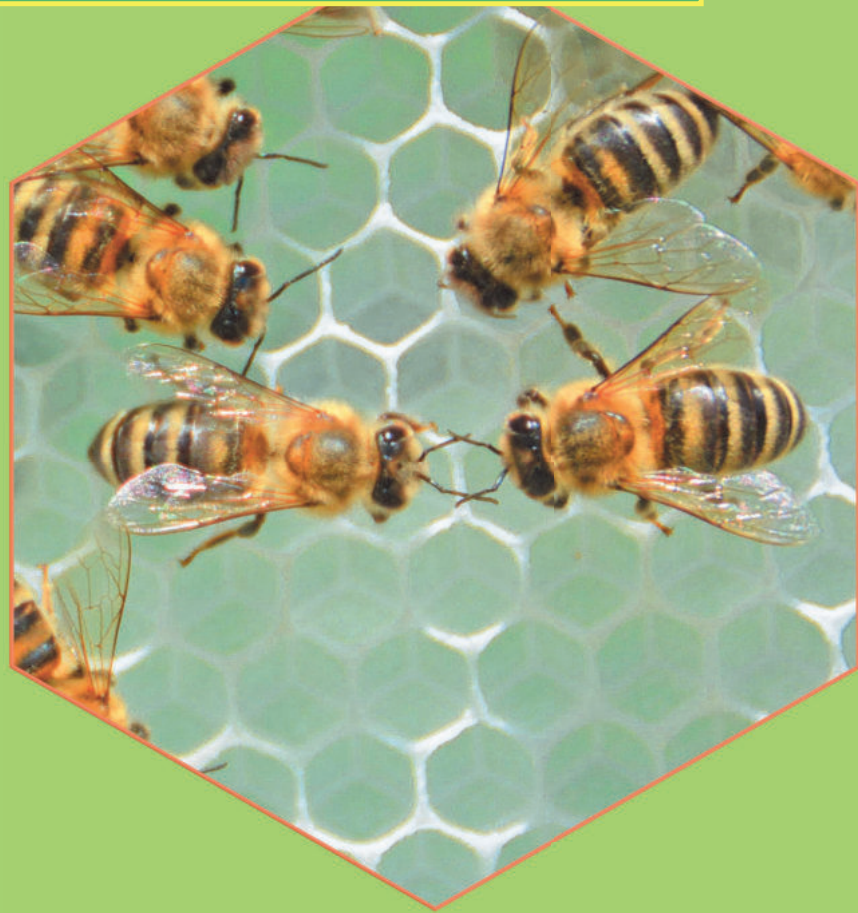




Auch ein mobiler Freistand fugt sich harmonisch in die Natur ein



Wie die Bienen im Stock kommunizieren, soll der Imker das mit den Naturschützern tun.

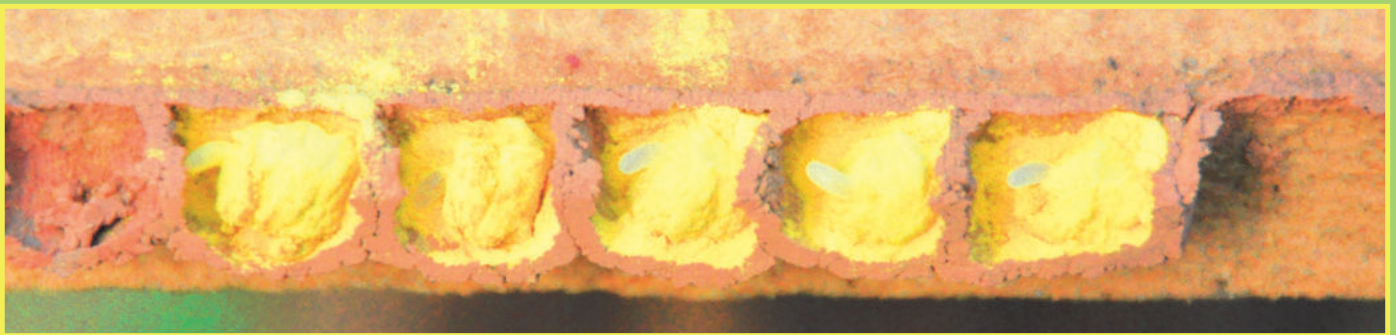


Hummeln & Bienen ergänzen sich beim Bestäuben von Rotklee



Bienen leben in Symbiose mit Hummeln und anderen Arten

Jeder Bienenstand, ist ein Biotop



Zwischen den Beuten siedeln sich sehr gerne Solitärbiene an und die fühlen sich sehr wohl.

Bienen leben in Symbiose mit Solitärbiene und anderen Arten



## Solitärbienen und Vögel

Auf Standorten wo Bienen stehen nimmt die Vielfalt der bestäubenden Insektenarten zu.



Gallische Feldwespe



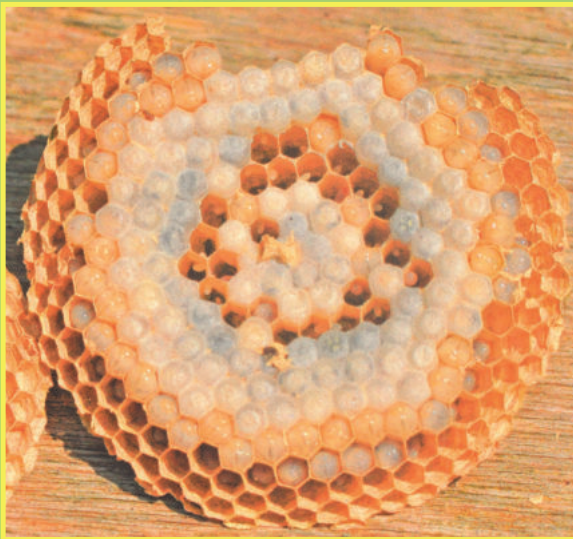
## Vogelnest auf Solitärbienenhotel



Hornissen bauen auch an einem Bienenstand



Hornisse beim fangen einer Hummel mit Pollen

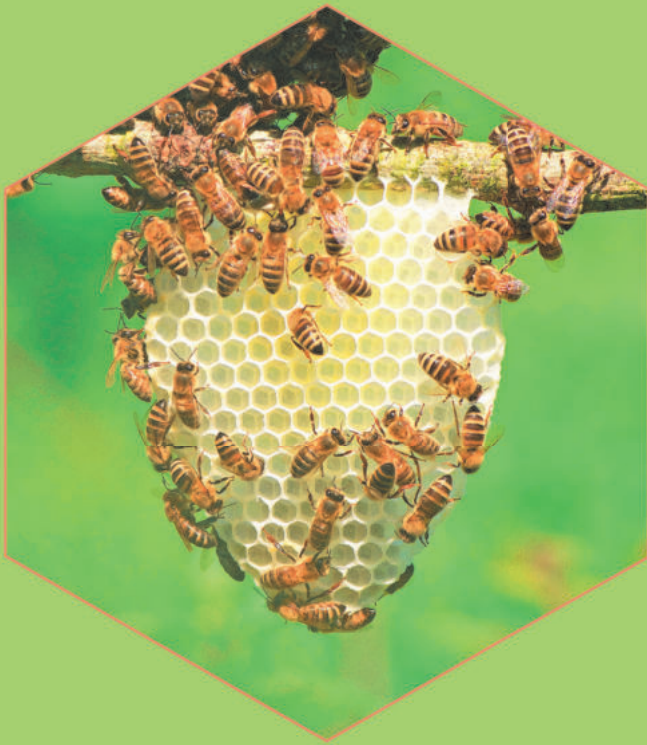


## Alter Smoker als Wespennest

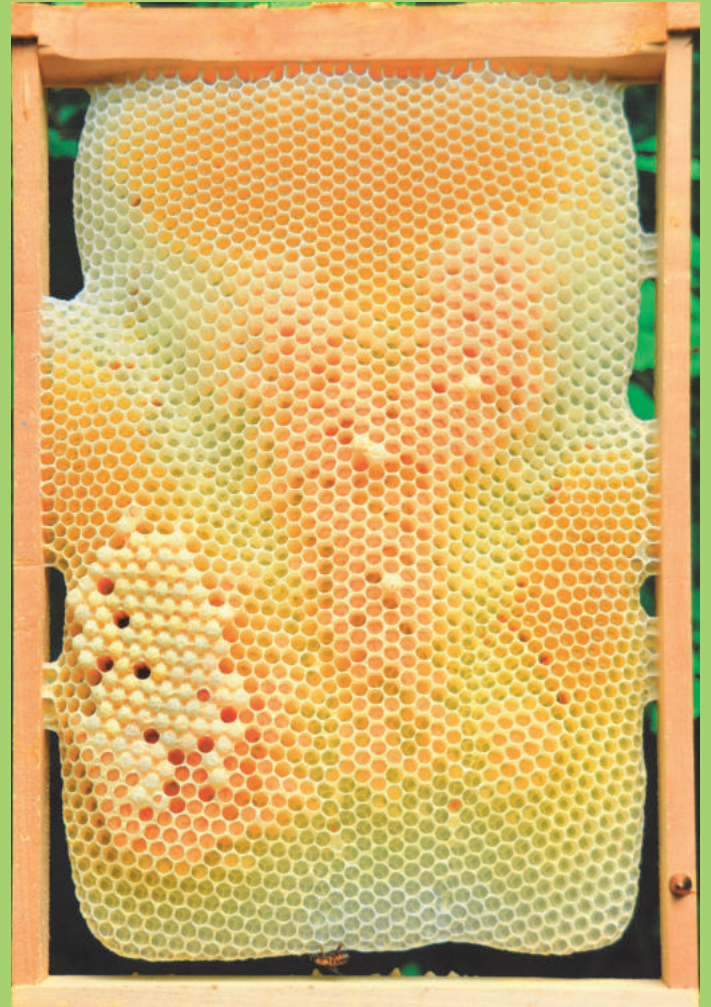


#### 4- Naturwaben und Standorte

Hat der Standort einen Einfluss auf das Bauverhalten der Bienen ?



Disharmonie im Bienenorganismus oder Standortbedingt ?



Wenn die Naturforschung allzu scharfe Gläser aufsetzt, um einfache Dinge zu ergründen, dann kann es passieren, dass sie vor lauter Apparaten die Natur nicht mehr sieht.

(Karl Frisch 1927)



5- Impulse zum besseren Beobachten der Standorte

Den „Bienen“ als Organismus betrachten

Wie nimmt der Bienen seine Trachtgegend wahr

Mein „Bienen“ wo gefällt es dir hier am besten ?



## Der Bien und seine „Glieder“

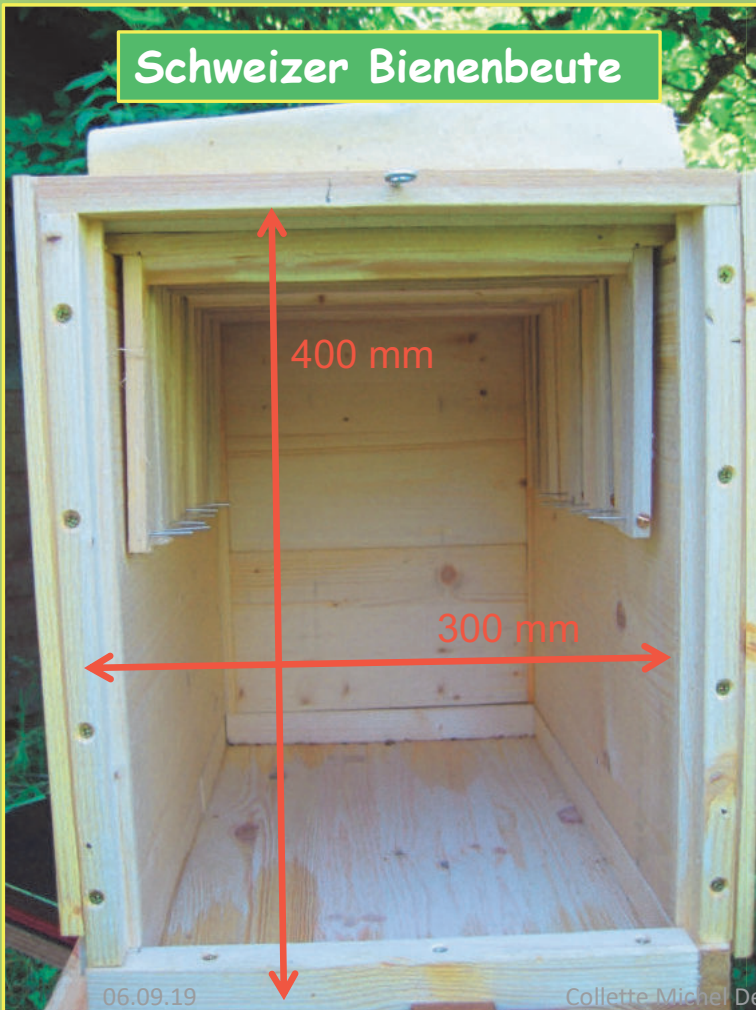
Der „Bien“ ist ein einheitlicher Organismus, bei welchem kein Glied ohne alle anderen existenzfähig ist und welcher selbst nur durch das Zusammenwirken aller seiner Glieder besteht und sich vermehren kann.



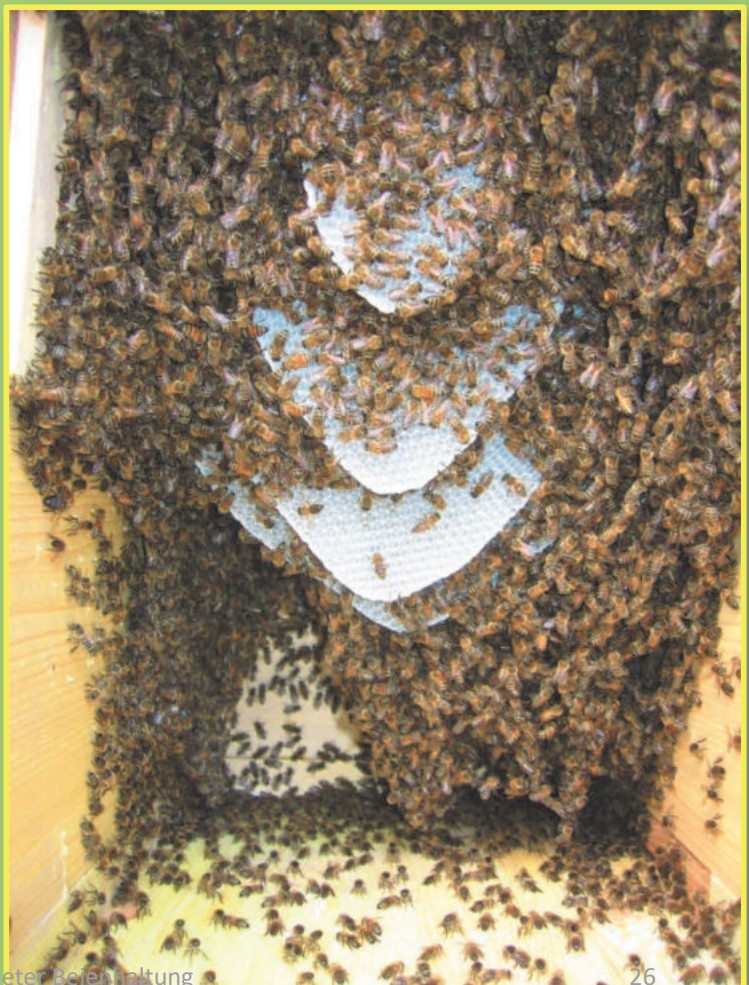


## Beobachtung und Verhaltensforschung in der Praxis

Schweizer Bienenbeute



## Bienenschwarm beim bauen von seinem Wachskörper



# Der Wachskörper



Welcher Einfluss hat die Beutenart und Rahmenform & Grösse ?



Das Bienenvolk beschränkt sich auf die notwendige Zahl an Zellen & Waben

## Der ideale Brutraum

Bienenkorb mit kleinem  
Honigaufsatz aus Stroh



Die Ovale Form, auch am Flugloch





Der Bien lebt in der Höhe als Wärme  
& Lichtorganismus  
Günter Manke

## Prothese aus Draht, Wachs & Holz



Quadratisch - Praktisch - Gut ??



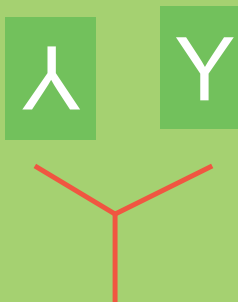
# Naturwabe - Bauform



## 6- Wie baut die Biene ?

Zellgrößen,  
Zellstellungen, Kleine  
Zellen !!  
Einteilung auf den  
Waben. Interessante  
Beobachtungen mit  
eigenen Bildern aus  
der Praxis





06.09.19

Wachskörper im Strohkorb

A microscopic image of a honeycomb structure, showing a grid of hexagonal cells. The cells are filled with a fine, fibrous material. A red Y-shaped diagram is drawn on the bottom of one of the cells, indicating its internal structure. The image is framed by a green border.

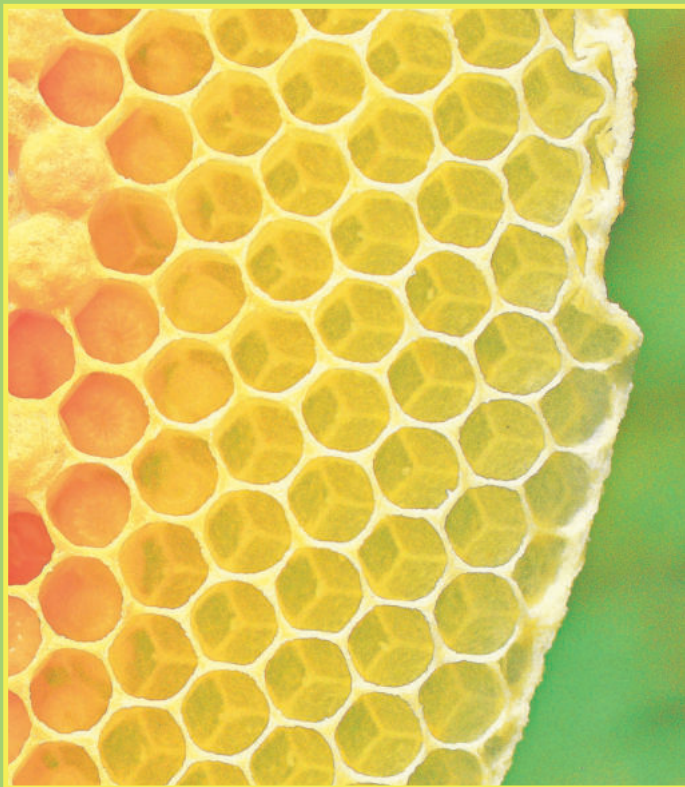
Die frische Naturwabe ist weiss und durchscheinend wie Seidenpapier

Der Boden der Zellen besteht aus drei nahezu viereckigen Zellen

# Y Stellung an der Zentrumswabe im Brutkörper

Links

rechts



## Wie baut der Bien seinen Zellkörper ? (Darvin)



## Schweitzer Rahmenmass, ohne untere Holzleiste

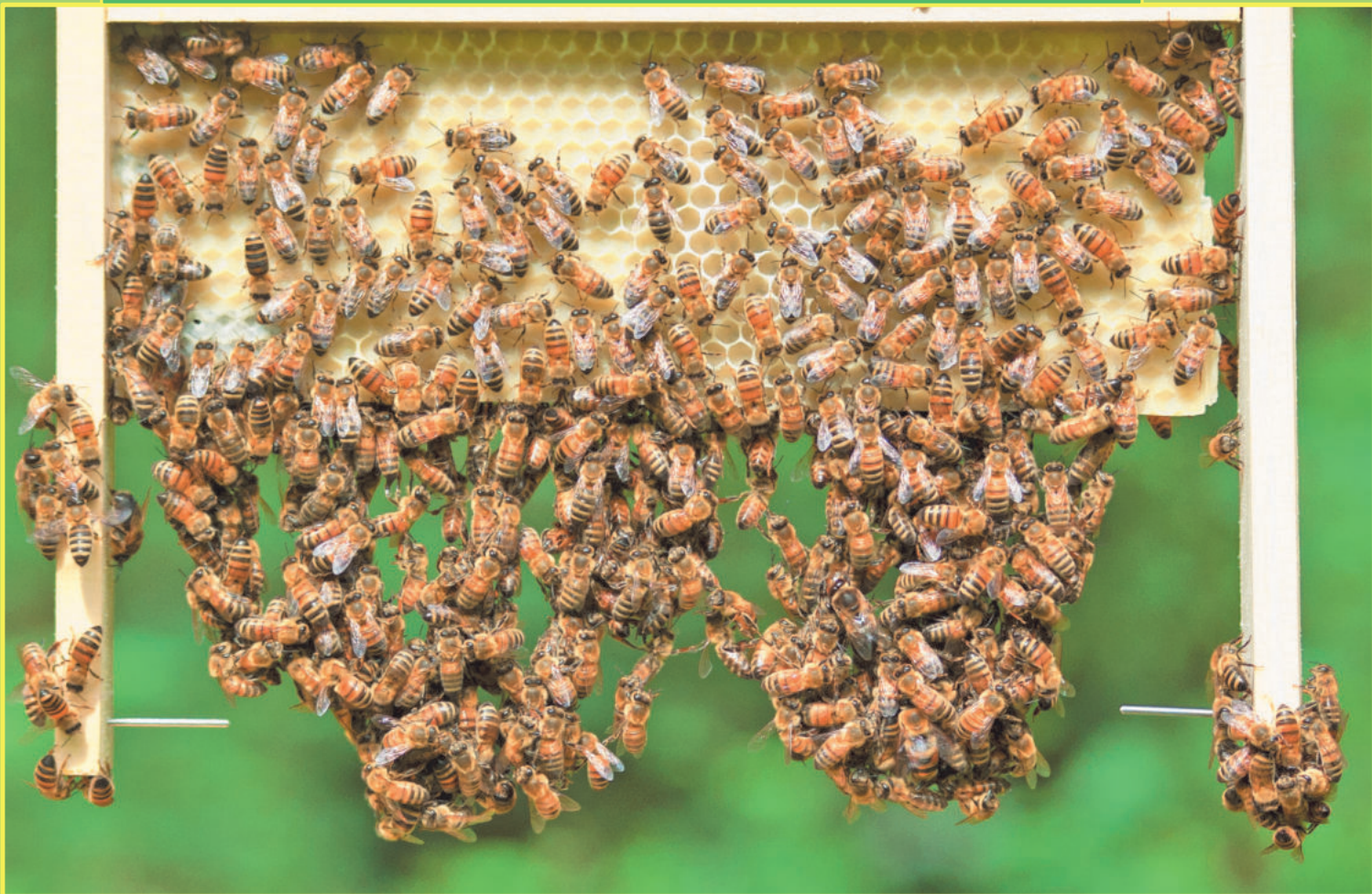


Die nach unten offenen  
Wabenränder sind äusserst  
wichtig für die Atmung des  
Biens



Mittelwandstreifen erschweren den Wabenbau

Was muss die Bienen tun um Mittelwände ausziehen ?





## Verschiedenheit der Zellböden

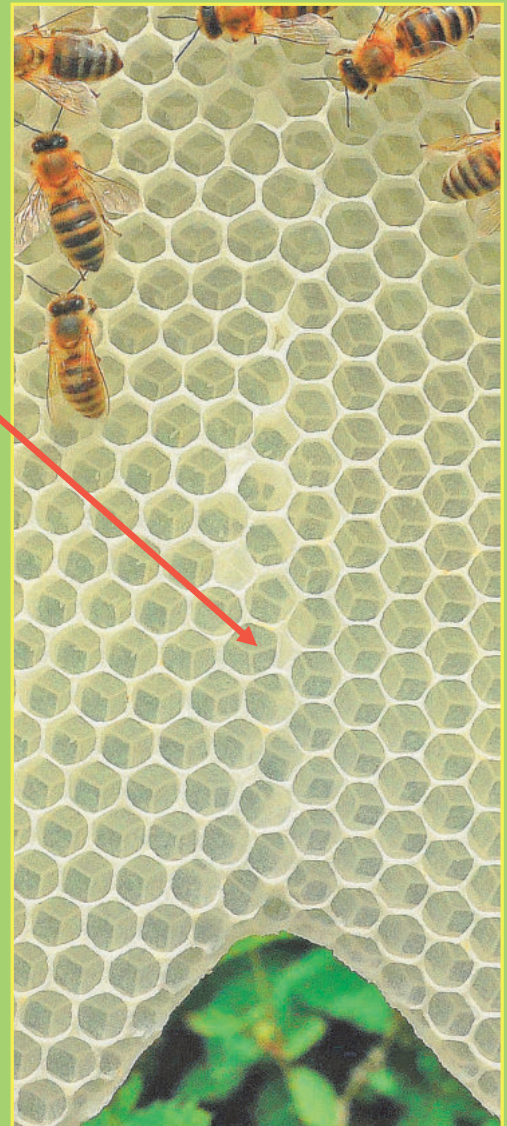
Unregelmässige, Verbindungs-, Übergangs-, Viereckige und Heftzellen



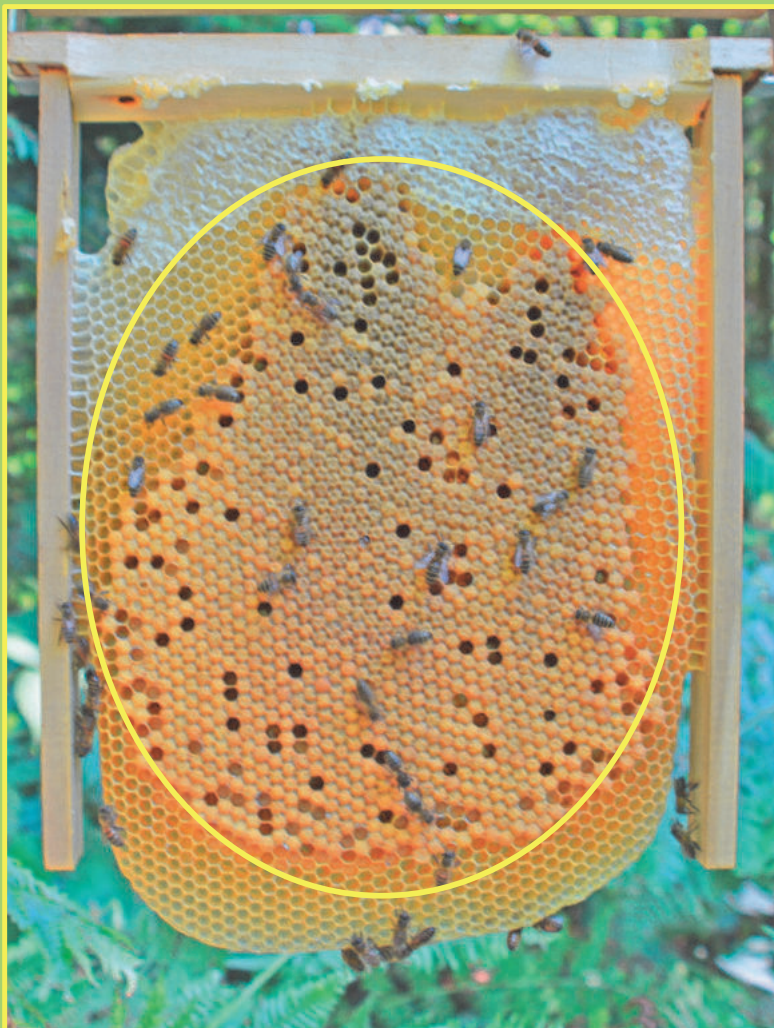
Wabe mit verschiedenen Zellenstellungen

06.09.19

Collette Michel Demeter Beienhaltung



Brutkreise



Zwei Brutkreise auf einer Wabe



Als Oberträger nur ein runder Naturrundholz ohne Seitenleiste

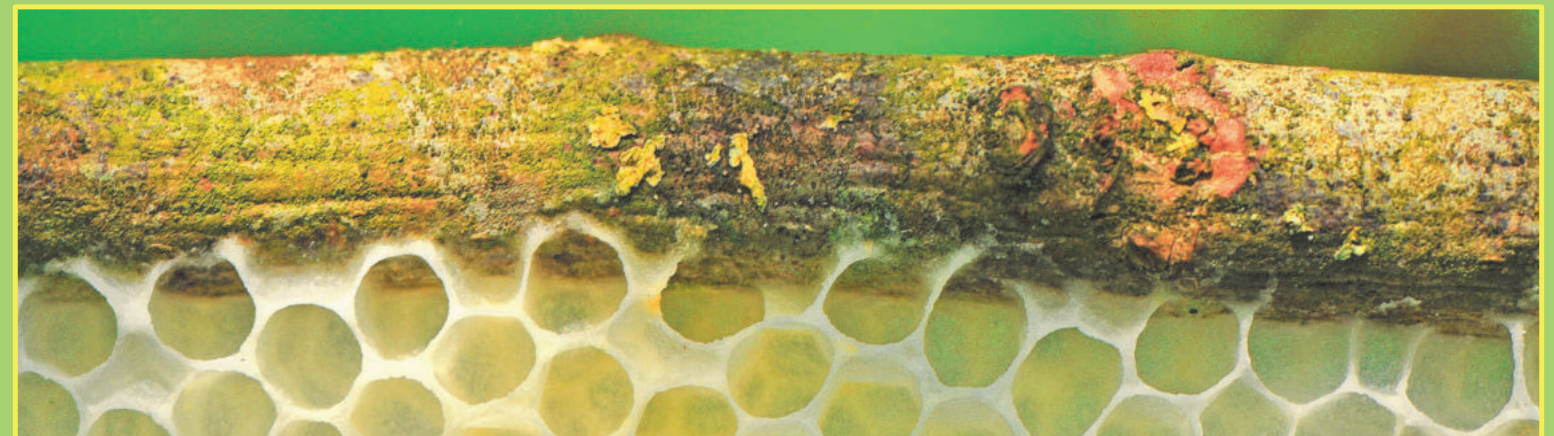


Besserer Kontakt zum Standort

## Bienen brauchen keine Rähmchen



## Heftzellen, Verbindungszellen & Übergangszellen



Die erste Reihe, auch Heftzellen genannt, haben nur fünf Wachsseiten

Diese werden von den Bienen nicht als Sechs-, sondern als Fünfecke gebaut



## Heftzellen an der Strohwand



## Heftzellen bei der Befestigung der Weiselzellen

Runde Zellen rund um die Weiselzellen

Bei sehr guter Tracht werden die öfter mit Honig gefüllt, nie mit Brut.



A close-up photograph of a honeycomb with numerous bees. The bees are densely packed on the hexagonal cells of the comb, which is set against a green background. The bees are in various orientations, some facing towards the camera and others away. The lighting is bright, highlighting the intricate patterns of the honeycomb and the detailed features of the bees.

## Faszination Naturwaben

„Der Bienenstaat gleicht einem Zauberbrunnen; je mehr man daraus schöpft, desto reicher fließt er.“  
Karl von Frisch 1927



Den besseren Einblick wie der Biene sich fühlt bekommt der Imker beim Naturwabenbau

Mit Naturwaben kann man die Entwicklung des Bienenvolkes besser beobachten

Im Naturbau wächst das Wabenwerk mit der Volksstärke

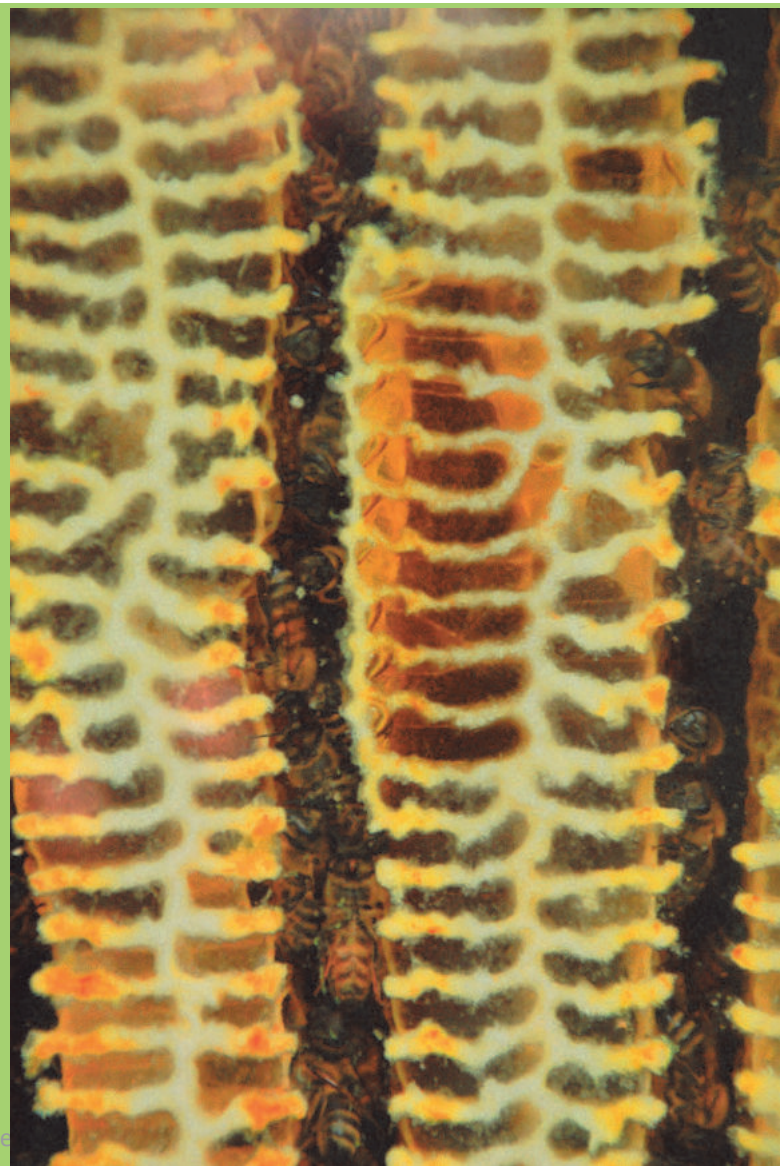


# Der „Bien „ von Hollenfels

06.09.19

Collette Michel Demeter Beienhaltung

51





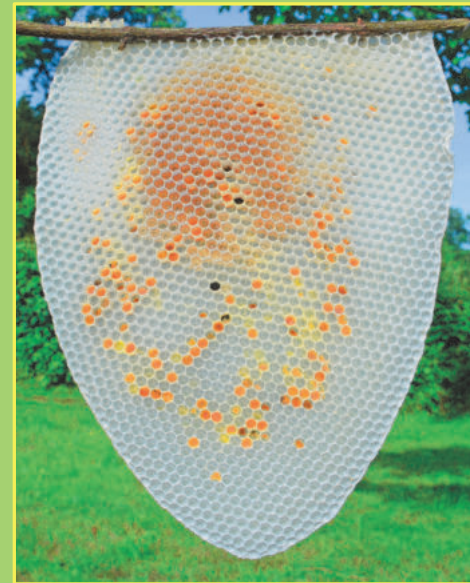
Warum Naturwabenbau ?

Jedes Volk hat seinen Wachstypus der zur jeweiligen Volksqualität bzw. *Gesundheit* passt

Jedes Volk baut anders, keine Wabe gleicht der anderen

Bienen bauen im Naturbau leicht wechselnde Zellgrößen & Zellstellungen

Was braucht der Bienen Standort um gesund zu leben ?



Blütenvielfalt in der Natur

Alles hängt vom Angebot in der Natur, Standort und vom Wetter ab



Es ist wie bei einer Uhr, wenn ein  
Rädchen fehlt funktioniert das  
Ganze nicht mehr





Pollenwaben mit einer Vielfalt von Blütenpollen



Guter Standort & gesunde Bienen

8

# Lebensgemeinschaft Wiese *La vie dans la prairie*



Farbe in der Wiese  
*La prairie dans toutes ses couleurs*

Farbe im Bienenvolk  
*Les couleurs dans la ruche*

Blütenvielfalt-Hecke - *La variété de fleurs dans la haie*  
Pollenvielfalt im Bienenvolk - *La variété de pollen dans la ruche*

Löwenzahn: eine wertvolle Tracht und Heilpflanze – von der Wurzel bis zur Blüte  
*Pissenlit: une fleur ... - de la racine à la floraison*

**Bienen schaffen Werte ohne der Natur zu schaden  
, sie bringen nur Mehrwert, denn sie nutzen der  
Natur wenn sie sie nutzen**

**Dankeschön für die Aufmerksamkeit**

**Für den Imker:  
Lass meinen  
Körper frei von  
Draht & Holz,**



**Auf Wiedersehen**

**Mensch ich brauche dich nicht,  
aber du brauchst mich**